



## LES ASSOCIATIONS

### L'afa FOOTBALL ASSOCIATION

L'Afa Football Association regroupe 300 licenciés répartis entre l'école de Football labélisée FFF (catégories U7, U9, U11 et U13 et le Football à 11 (catégorie U1, U17, U19, senior) ainsi que la sélection vétérans.

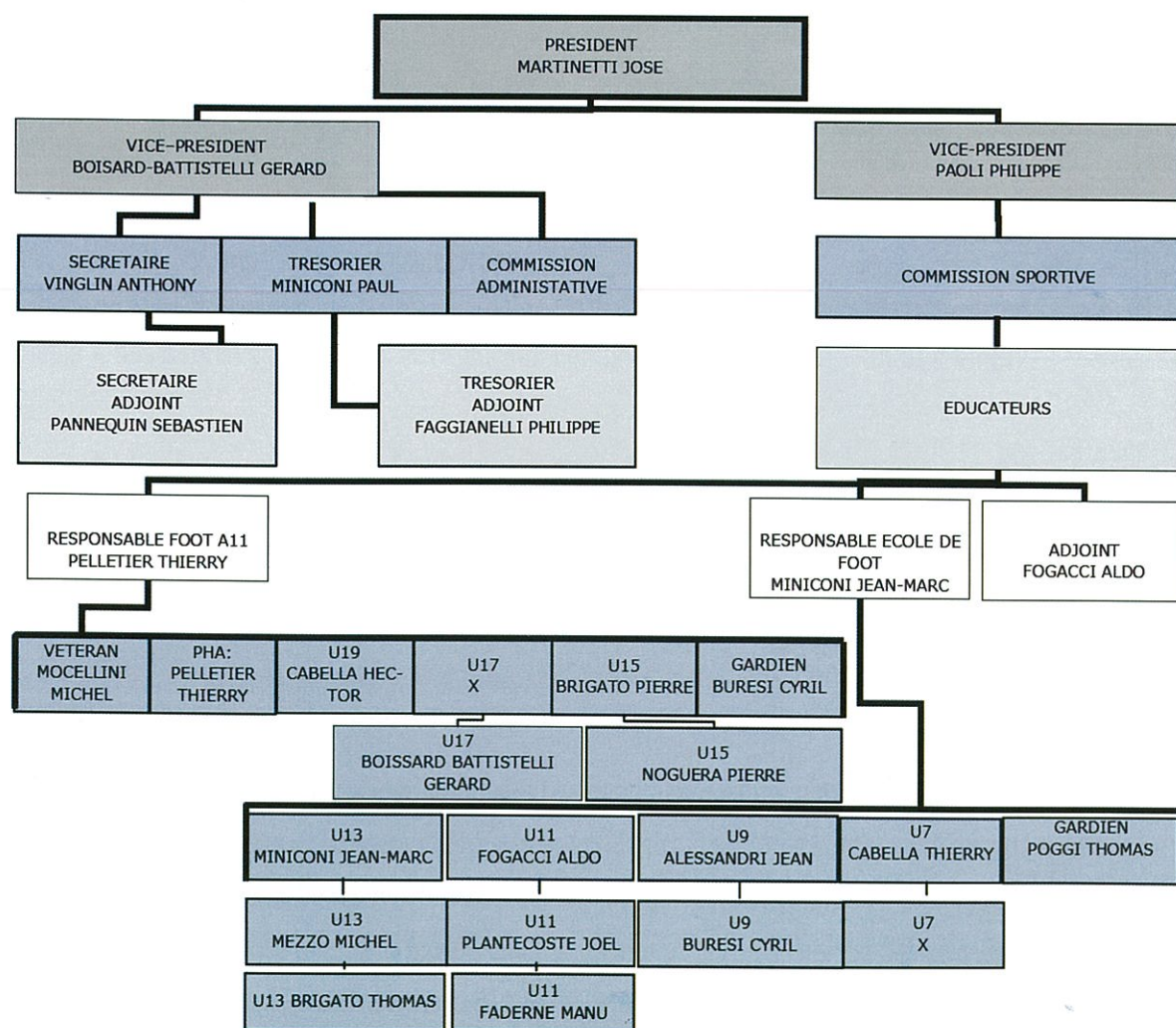
Le club bénéficie d'un encadrement diplômé ainsi que d'installations de qualité à travers le complexe sportif mis à disposition par la commune sous le regard bienveillant du MONTE-GOZZI !

La vitalité de la population d'afa (3040 habitants) et de son école est une source de renouvellement de la jeunesse du village dans le respect de la tradition agro-pastorale de la vallée, transmise par les générations précédentes.

Une nouvelle équipe est à la tête de l'Afa Football Association, selon l'organigramme ci-après.

#### CONTACT DU CLUB

- ADRESSE : AFA FOOTBALL ASSOCIATION 20167 AFA
- TELEPHONE /FAX : 04.95.22.93.90
- E-MAIL : afa.football@wanadoo.fr
- SITE INTERNET : www.afafootball.fr




### FOCUS SUR L'ASSOCIATION « FIGHJULA I PETRI »

Le siège social de cette association se situe sur la commune d'Afa.

Il a pour Président Monsieur SIMONPIETRI Olivier et pour secrétaire, Trésorière, Madame Anne TAGLIAJOLI.

Contacts:

Associé « Fighjula i petri »  
E-mail: fighjulaipetri@gmail.com

Créée en 2014, l'association Fighjula i Petri a pour objectifs la redécouverte, la préservation, la valorisation, le recensement, la protection, la mise en valeur du petit patrimoine bâti ancien non protégé de Corse, comme les fontaines, les fours, les lavoirs mais aussi les villages et hameaux abandonnés, les bâtis en pierre isolés mais également les linteaux et les pierres gravées

dans les villes et villages.

Tout cela dans un but de sauvegarde et de transmission par tous les moyens autour des toponymes.

L'association propose également des actions en partenariat avec les collectivités afin de sortir de l'oubli les petits édifices utiles (fontaines, lavoirs, four, etc.).

### MISE EN VALEUR DE LA « FUNTANA DI POZZU\* »

#### TOPONYMIE

\*Pozzu désigne « le puit » en Corse.

La racine pré-indoeuropéenne « PUC » est à l'origine des mots PUY, PUZZACCIU, PUZZULU, etc... qui désignent des lieux en hauteurs avec une vue dégagée.



#### Etat des lieux avant l'action, début mai 2015, vue générale

Faisant suite à la convention N°2015/001 signée entre la mairie d'Afa et l'association « Fighjula i Petri », la première partie de l'action de mise en valeur a été effectuée le lundi 11 mai 2015 dans la matinée.

Personnes présentes : Jean-Dominique MARCAGGI, Jean-André CASAMARTA, Olivier SIMONPIETRI